



Nature & Structure

Tecnologie a servizio del paesaggio
2-3-4 Dicembre 2009 Euroexpo Lyon, Francia

STAND 6D22

Paysalia
Le salon
Paysage Jardin & Sport



Stand "NATURA E STRUTTURA": uno spazio tematico-espositivo di 270 m² dedicato al rapporto fra verde e territorio, a cura di:

Gruppo ZELARI rappresentato da 2 delle sue società:

- **Zelari Pianta**: dal 1953 produce e commercializza in tutta l'Europa una vasta gamma di piante ornamentali da esterno, coltivate su 200 ettari.
- **Euroambiente**: attraverso lo studio e la ricerca ha affinato tecniche di progettazione e realizzazione relative a verde stradale (arredo di rotatorie, barriere vegetali fonoassorbenti, ecc), verde logistico (parcheggi, aree industriali), verde per infrastrutture (opere di mitigazione ambientale) e architettonico (verde pensile, tetti-giardino, verde verticale, ecc.) e si trova attualmente all'avanguardia nei processi di progettazione e realizzazione di opere di altissimo standard tecnico e qualitativo.

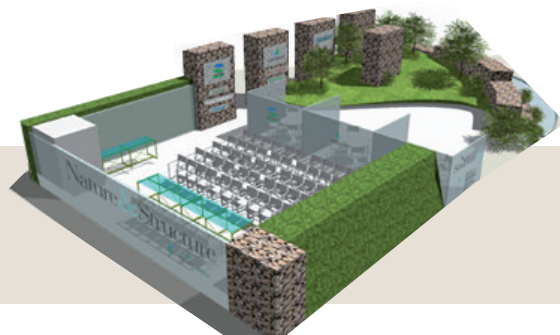
Gruppo MACCAFERRI: è una realtà di rilievo mondiale presente in tutti i cinque continenti. La sua missione oggi è ricercare, progettare e realizzare soluzioni avanzate per risolvere le problematiche legate alla stabilizzazione del suolo, al rinforzo dei terreni, al controllo dell'erosione ed allo sviluppo di infrastrutture in settori di applicazione quali strade, ferrovie, fiumi, canali, discariche e protezioni costiere.

IL VERDE EDITORIALE, casa editrice della rivista bimestrale tecnico-scientifica ACER.

Lo stand « **Natura e Struttura** » sarà un luogo nel quale il Gruppo Zelari e Officine Maccaferri esporranno le proprie soluzioni tecnologiche a servizio dei progettisti e realizzatori per la conservazione e l'evoluzione della natura e del paesaggio, quali la barriera acustica vegetale ed il verde pensile, che verranno illustrate dai nostri tecnici.

Sarà inoltre un forum dove gli operatori del verde potranno scambiare le proprie conoscenze ed esperienze, scoprire nuove tendenze ma anche confrontarsi sulle nuove opportunità per il paesaggio e discutere delle diverse pratiche di gestione del verde di Italia e Francia, nella ricerca di futuri scenari comuni per una Europa verde.

In questa ottica verranno organizzati diversi interventi durante le giornate della fiera.



PROGRAMMA DELLE CONFERENZE

Mercoledì 2 dicembre 2009:

"Insedimenti urbani e nuove infrastrutture: quale verde? Confronto fra committenti, progettisti, realizzatori e produttori"

Nella ricerca di tecnologie per il rispetto ed il contenimento delle risorse energetiche ed ambientali, della mitigazione dell'inquinamento atmosferico ed acustico, un contributo significativo a supporto dell'ingegneria e dell'architettura tradizionale è fornito dal verde: naturalizzazione di superfici sigillate (verde pensile), strutture per la mitigazione dell'impatto acustico (barriere fonoassorbenti), opere di ingegneria ambientale (sistemi di consolidamento di scarpate e di controllo dell'erosione), sistemi di ventilazione delle facciate e di incremento del benessere abitativo (verde verticale).

- **ore 9,45** - Registrazione partecipanti
- **ore 10,00** - Apertura dei lavori. Moderatore: **Dott. Renato FERRETTI**,
Direttore Editoriale della rivista Linea Verde e Dirigente della Provincia di Pistoia
Introduzione
- **ore 10,05** - **Dott. Roberto CECCARINI**,
Dirigente del Dipartimento delle Politiche di Gestione del Territorio del Comune di Livorno e membro dell'Associazione Italiana Direttori Parchi e Giardini Pubblici
"La crisi ci porta al verde?"
- **ore 10,30** - **Arch. Enzo PAOLI**,
progettista Soluzioni Verde Pensile per Euroambiente
"La naturalizzazione di aree impermeabili e sigillate"
- **ore 11,00** - **Priscilla TETAZ**,
Presidentessa della Federazione Francese del PaesaggioFFP RABAFCO (Rhône Alpes/Bourgogne/Auvergne/Franche Comté)
"Pratiche dei paesaggisti in regione Rhône-Alpes: esempi a scala di Lione (présentazione di 3 progetti: Berges du Rhône, Square St Cyr e Jardins de Fontanières)"
- **ore 11,30** - **Dott. Scotto MORENO**,
Responsabile Settore Geosintetici Gruppo Maccaferri
"Strutture fonoassorbenti rinverdite e opere d'ingegneria ambientale"
- **ore 12,00** - Pausa Pranzo con Buffet Toscano
- **ore 14,00** - **Dott. Paolo ERCOLINI**,
Direttore Tecnico Euroambiente
"Esempi di realizzazione di aree a verde in contesti urbani ed industriali"
- **ore 14,30** - **Dott. Stefano SOGNI**,
Responsabile Programmazione Produzione Vivaio e Direttore Commerciale per Zelari Piante
"La Produzione vivaistica pistoiese e l'ambiente urbano"
- **ore 15,00** - **Arch. Mariachiara POZZANA**
Studio «Architettura e Paesaggio» - Firenze;
Direttrice del Centro di Studi sul Giardino e il Paesaggio dell'Università Internazionale delle Arti di Firenze
"Il sistema dei giardini della nuova sede della Banca CR di Firenze"
- **ore 15,30** - **Dott. Gianpaolo BARBARIOL**
Presidente dell'Associazione Italiana Direttori Parchi e Giardini Pubblici della città di Padova (Italia) -
"Il verde come infrastruttura: il contratto di quartiere "Portello" a Padova"
- **ore 16,00** - Rappresentante della **Direzione Comparto Verde della Città di Lione** (con riserva di disponibilità)
- **16h30** - **Thibaut Beauté**
Présidente dell'Associazione Francese dei Direttori Parchi e Giardini Pubblici e Direttore Denerale Poli Territoriali CA Cergy-Pontoise
"La visione internazionale della natura nelle città"
- **ore 17,00** - Chiusura dei lavori con dibattito. A seguire buffet

PROGRAMMA DELLE CONFERENZE, ATELIERS

Giovedì 3 Dicembre 2009:

"Expo 2015: le ricadute sul territorio e sul paesaggio"

La città di Milano ha ormai avviato in pieno il suo cammino verso l'Expo universale del 2015, che vedrà 120 Paesi di tutto il mondo dare il proprio contributo sul tema "Nutrire il pianeta. Energia per la vita".

L'Expo quindi rappresenta un'opportunità per promuovere nuovi modi di progettare e gestire il territorio con particolare attenzione ai temi dell'alimentazione consapevole, del risparmio energetico e più in generale della tutela dell'ambiente e dei suoi paesaggi di riferimento. Nell'ambito di Paysalia, il salone del paesaggio, giardino e sport, in scena a Lione dal 2 al 4 dicembre prossimo, è stato organizzato per il giorno 3 dicembre un convegno internazionale dal titolo "Expo 2015: le ricadute sul territorio rurale e sul paesaggio", un'occasione per approfondire le opportunità di collaborazione internazionali in vista dell'Expo di Milano e alla luce del progetto Expo Verde, e per instaurare un confronto costruttivo tra le pratiche di gestione del verde di Italia e Francia, individuando i futuri scenari comuni di un'Europa verde.

- **Ore 14,15** - Apertura dei lavori
- **Ore 14,30**
Dott. Roberto Carovigno
Dirigente DG Agricoltura, Regione Lombardia,
"Expo 2015: il nuovo Rinascimento dell'agricoltura lombarda".
- **Ore 14,50**
Arch. Rossana Ghiringhelli
Direttore Amministrativo Parco agricolo Sud Milano, Provincia di Milano
"Scenari di valorizzazione paesaggistica del territorio milanese".
- **Ore 15,10**
Arch. Flora Vallone
Comune di Milano, Direttore Settore Arredo Verde e Qualità Urbana
"I nuovi strumenti per la pianificazione del verde a Milano".
- **Ore 15,30**
M. Michel Pèna
Direttore, Fédération Française du Paysage
"Il paesaggio come motore dei cambiamenti territoriali".
- **Ore 15,50**
Dott. Adriano Gasperi
Segretario generale Comitato scientifico, Direzione Sviluppo Tema e Relazioni Istituzionali Expo 2015 spa
"Expo Milano 2015 a Green Expo for a Greener City".
- **Ore 16,10**
Dott. Giovanni Sala
Presidente, Il Verde Editoriale
"Expo Verde: il lato verde dell'Expo".
- **Ore 16,30**
Arch. Angelo Nespoli
Sistema Sviluppo Fiere e responsabile degli asset immobiliari Fondazione Fiera Milano
"La componente ambientale nel processo di riqualificazione del sistema fieristico milanese".
- **Ore 16,50**
M. Jean – Claude Gauthier
Association Française des Directeurs de Jardins & Espaces Verts Public, Vicedirettore generale dei servizi -
Comune di Annecy
"Il verde della città del futuro".

Una iniziativa organizzata da:



in collaborazione con:

